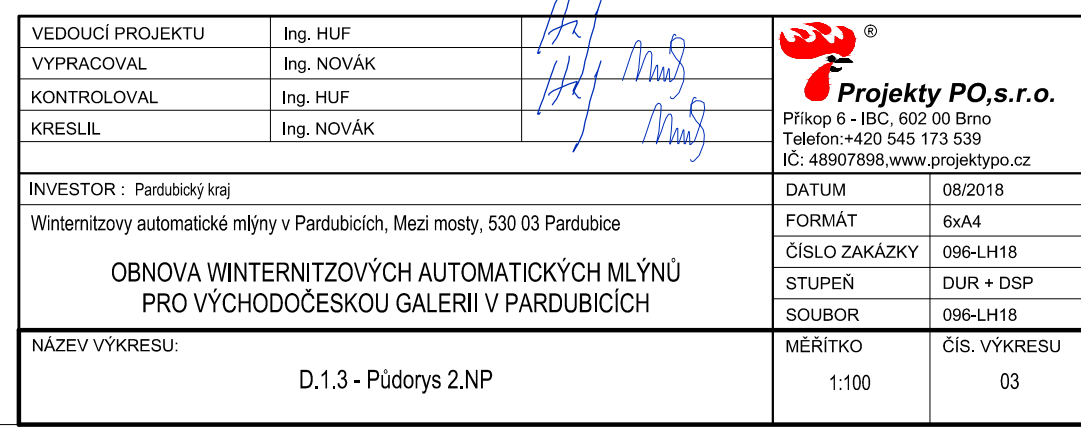


TABULKA MÍSTNOSTÍ		
Čm.	Funkce	Plocha m ²
1. NP		
1.01	Výtah osobní	6,05
1.02	Schodiště	12,23
1.03	Hala	17,40
1.04	Chodba	12,12
1.05	Velin, ostraba	17,42
1.06	Dílna údržby	17,14
1.07	Zázemí dílny	3,07
1.08	Sklad, úklidová místnost	18,07
1.09	neobsazeno	-
1.10	Strojovna SHZ	17,57
1.11	WC M zaměstnanci předsíř	2,65
1.12	Šatna M zaměstnanci + sprcha	4,95
1.13	WC Ž zaměstnanci předsíř	2,81
1.14	Šatna Ž zaměstnanci + sprcha	4,96
1.15	Denní místnost zaměstnanci - propojitelné	6,27
1.16	Denní místnost zaměstnanci - propojitelné	6,14
1.17	Pasáž (exteriér)	48,16
1.18	Vstupní hala s prodejem vstupenek a samoobslužnou šatnou	195,08
1.19	Pasáž (exteriér)	47,37
1.20	Výstavní prostor	90,87
1.21	Hala	26,41
1.22	Odborná pracovna	12,46
1.23	Šatna účinkujících	16,44
1.24	WC Ž předsíř	7,22
1.25	WC Ž imobilní	3,24
1.26	WC Ž kabina	1,40
1.27	WC Ž kabina	1,65
1.28	WC M předsíř	2,76
1.29	WC M imobilní	3,24
1.30	WC M písořy	4,39
1.31	WC M kabina	1,40
1.32	WC M kabina	1,65
1.33	Schodiště	16,92
1.34	Výtah osobní	3,11
1.35	Výtah osobní s přepravou exponátů	10,18
1.36	Chodba	12,98
1.37	Transportní depozitář	16,70
1.38	Odpadové hospodářství, sklad obalů	102,01
1.39	Rezerva pro dostavbu galerie	294,97
1.40	Koupelna účinkujících	2,64
1.41	WC M zaměstnanci kabina	1,42
1.42	WC Ž zaměstnanci kabina	1,45
1.43	Dieselagregát	34,98

LEGENDA PO:		
	POŽÁRNÍ ODBĚRNÉ MÍSTO	
	DVĚŘNÍ KŘÍDLO BEZ ZAMKU NEBO OPATŘENÉ PANIKOVÝM KOVÁNÍM DLE ČSN EN 179	
	SMĚR ÚNIKU	
	VÝCHOD NA VOLNÉ PROSTRAVNÍ	
	PROSTOR VÝTAHOVÉ ŠACHTY	
	PROSTOR CHŮC	
	POŽÁRNÍ PÁSY	
	STŘEŠNÍ - POŽÁRNÍ ODOLNOST ZDOLA	
	STŘEŠNÍ - POŽÁRNÍ ODOLNOST ZDOLA I SHORA	
	STĚNY	
	NOSNÉ KONSTRUKCE	
	1x▲PHP	
	PŘENOSNÝ HASÍCÍ PŘÍSTROJ	
	HRANICE POŽÁRNÍHO ÚSEKU	
	OSTUPOVÉ VZDÁLENOSTI	
	NOUZOVÉ OSVĚTLENÍ	
	NUCENÉ VĚTRÁNÍ	
	OZNACENÍ TYPU CHŮC	
	PROSTOR VYBAVENÝ STABILNÍM HASÍCÍM ZAŘÍZENÍM - MLHOVÝM	
	PROSTOR VYBAVENÝ STABILNÍM HASÍCÍM ZAŘÍZENÍM - PLYNOVÝM	
	PROSTOR VYBAVENÝ ELEKTRICKOU POŽÁRNÍ SIGNALIZACÍ	
	PROSTOR VYBAVENÝ AKUSTICKÝM POPLACHOVÝM ZAŘÍZENÍM	
	POŽÁRNÍ ÚSEK - STUPEŇ POŽÁRNÍ BEZPEČNOSTI	
	HLAVNÍ ÚSTŘEDNA EPS	
	STROJOVNA SHZ	
	VÝTAHOVÁ ŠACHTA - III. SPB	
	požární dělící konstrukce - EI 30 DP1	
	- požární uzávěry - EW 30 DP1	
	VÝTAHOVÁ ŠACHTA - II. SPB	
	požární dělící konstrukce - EI 30 DP1	
	- požární uzávěry - EW 30 DP1	
	VÝTAHOVÁ ŠACHTA - II. SPB	
	požární dělící konstrukce - EI 30 DP1	
	- požární uzávěry - EW 30 DP1	
	CENTRAL STOP	
	TOTAL STOP	
	VÝSTĚNY POŽÁRNÍHO NEZAVODNĚNÉHO POTRUBÍ	
	POŽÁRNÍ UZÁVĚR - EI 30 DP1-C-S + KOORDINÁTOR ZAVÍRÁNÍ	
	POŽÁRNÍ UZÁVĚR - EI 30 DP1-C-S	
	POŽÁRNÍ UZÁVĚR - EW 30 DP1	
	POŽÁRNÍ UZÁVĚR - EW 45 DP2-C	
	POŽÁRNÍ UZÁVĚR - EI 30 DP3-C-S	
	POŽÁRNÍ UZÁVĚR - EI 30 DP3-C-S + KOORDINÁTOR ZAVÍRÁNÍ	
	POŽÁRNÍ UZÁVĚR - EI 30 DP3-C-S	
	POŽÁRNÍ UZÁVĚR - EI 60 DP1-C-S	
	POŽÁRNÍ UZÁVĚR - EW 30 DP1-C + KOORDINÁTOR ZAVÍRÁNÍ	
	POŽÁRNÍ UZÁVĚR - EW 60 DP1-C + KOORDINÁTOR ZAVÍRÁNÍ	
	ELEKTRONICKÝ ZÁMĚK - NOČNÍ PROVOZ - EPS ODBLOKUJE	
	VSTUP NA KARTU - EPS ODBLOKUJE	



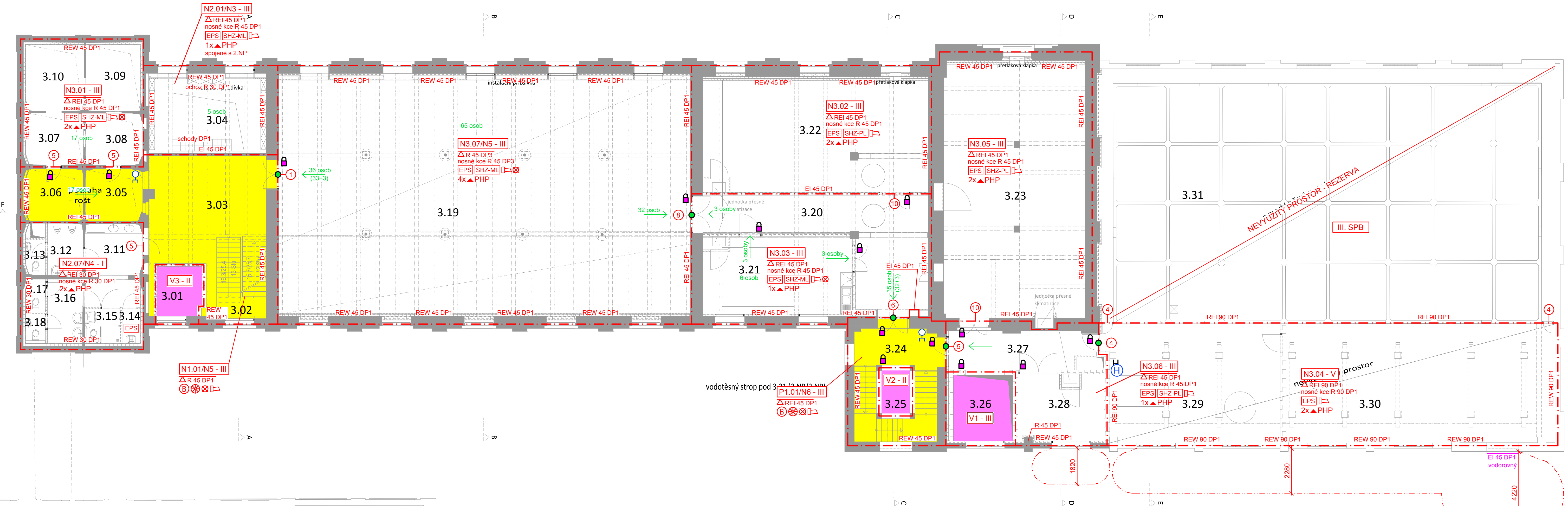
VEDOUcí PROJEKTU	Ing. HUF		
VYPRACOVAL	Ing. NOVÁK		
KONTROLOVAL	Ing. HUF		
KRESLIL	Ing. NOVÁK		
INVESTOR : Pardubický kraj			
Wintertizový automatické mlýny v Pardubicích, Mezi mosty, 530 03 Pardubice			
OBNOVA WINTERTIZOVÝCH AUTOMATICKÝCH MLÝNŮ PRO VÝCHODOČESKOU GALERII V PARDUBICÍCH			
NAZEV VÝKRESU: D.1.3 - Půdorys 1.NP			
DATUM	08/2018	FORMÁT	6x44
ČÍSLO ZAKÁZKY	096-LH18	STUPEŇ	DUR + DSP
SOUBOR	096-LH18	ČÍS. VÝKRESU	02



DP1 - NEHOŘLAVÝ KČNÍ SYSTÉM - h = 17,115 m

DP3 - HOŘLAVÝ KČNÍ SYSTÉM - h = 15,80 m

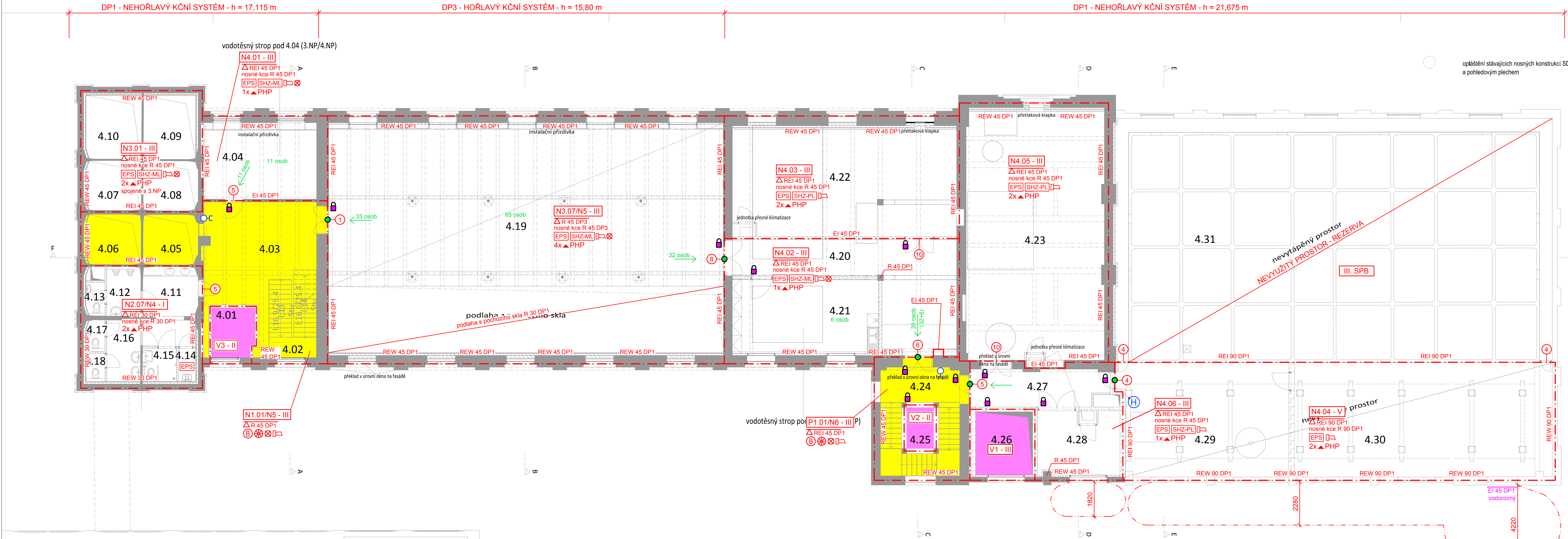
DP1 - NEHOŘLAVÝ KČNÍ SYSTÉM - h = 21,675 m



TABULKA MÍSTNOSTÍ		
Č.m.	Funkce	Plocha m²
3. NP		
3.01	Výtah osobní	6,05
3.02	Schodiště	11,07
3.03	Hala	28,80
3.04	Knihovna - ochoz (spojité s 2. NP)	11,47
3.05	Předsín	7,49
3.06	Předsín	7,66
3.07	Výstavní kabinet	7,60
3.08	Výstavní kabinet	7,45
3.09	Výstavní kabinet	9,46
3.10	Výstavní kabinet	9,89
3.11	WC předsín	11,41
3.12	WC M předsín	4,71
3.13	WC M kabina	1,62
3.14	Úklidová komora	1,62
3.15	WC imobilní	3,17
3.16	WC ž předsín	5,83
3.17	WC ž kabina	1,61
3.18	WC ž kabina	1,50
3.19	Výstavní sál	248,04
3.20	Chodba	38,66
3.21	Restaurátorské pracoviště, příprava výstav	30,84
3.22	Depozitář	66,19
3.23	Depozitář	93,33
3.24	Schodiště	16,92
3.25	Výtah osobní	3,11
3.26	Výtah osobní s přepravou exponátů	10,18
3.27	Chodba	13,45
3.28	Depozitář	16,34
3.29	Sklad obalů, mobiliáře apod.	52,85
3.30	Sklad obalů, mobiliáře apod.	82,32
3.31	Rezerva pro dostavbu galerie	294,97

- LEGENDA PO:
- ④ VNITŘNÍ ODBĚRNÉ MÍSTO
 - DVEŘNÍ KŘÍDLO BEZ ZAMKU NEBO OPATŘENÉ PANIKOVÝM KOVÁNÍM DLE ČSN EN 179
 - SMĚR ONIKU
 - ➡ VÝCHOD NA VOLNÉ PROSTRANSTVÍ
 - PROSTOR VÝTAHOVÉ ŠACHTY
 - PROSTOR CHŮC
 - POŽÁRNÍ PÁSY
 - STROPY - POŽÁRNÍ ODOLNOST ZDOLA
 - STROPY - POŽÁRNÍ ODOLNOST ZDOLA I SHORA
 - STĚNY
 - NOSNÉ KONSTRUKCE
 - 1x ▲ PHP
 - HRANICE POŽÁRNÍHO ÚSEKU
 - ODSTUPOVÉ VZDÁLENOSTI
 - NOUZOVÉ OSVĚTLENÍ
 - NUCENÉ VĚTRÁNÍ
 - OZNAČENÍ TYPU CHŮC
 - PROSTOR VYBAVENÝ STABILNÍM HASICÍM ZAŘÍZENÍM - MLHOVÝM
 - PROSTOR VYBAVENÝ STABILNÍM HASICÍM ZAŘÍZENÍM - PLYNOVÝM
 - PROSTOR VYBAVENÝ ELEKTRICKOU POŽÁRNÍ SIGNALIZACÍ
 - PROSTOR VYBAVENÝ AKUSTICKÝM POPLACHOVÝM ZAŘÍZENÍM
 - POŽÁRNÍ ÚSEK - STUPEŇ POŽÁRNÍ BEZPEČNOSTI
 - HLAVNÍ ÚSTŘEDNA EPS
 - STROJOVNA SHZ
 - VÝTAHOVÁ ŠACHTA - III. SPB
 - požární dle čísel konstrukce - EI 30 DP1
 - požární dle čísel konstrukce - EI 30 DP1
 - VÝTAHOVÁ ŠACHTA - II. SPB
 - požární dle čísel konstrukce - EI 30 DP1
 - požární dle čísel konstrukce - EI 30 DP1
 - VÝTAHOVÁ ŠACHTA - II. SPB
 - požární dle čísel konstrukce - EI 30 DP1
 - požární dle čísel konstrukce - EI 30 DP1
 - CENTRAL STOP
 - TOTAL STOP
 - VÝSTĚNÍ POŽÁRNÍHO NEZAVODNĚNÉHO POTRUBÍ
 - POŽÁRNÍ UZÁVĚR - EI 30 DP1-C-S + KOORDINÁTOR ZAVÍRÁNÍ
 - POŽÁRNÍ UZÁVĚR - EI 30 DP1-C-S
 - POŽÁRNÍ UZÁVĚR - EI 30 DP1
 - POŽÁRNÍ UZÁVĚR - EI 45 DP2-C
 - POŽÁRNÍ UZÁVĚR - EI 30 DP3-C-S
 - POŽÁRNÍ UZÁVĚR - EI 30 DP3-C-S + KOORDINÁTOR ZAVÍRÁNÍ
 - POŽÁRNÍ UZÁVĚR - EI 60 DP1-C-S
 - POŽÁRNÍ UZÁVĚR - EI 30 DP1-C + KOORDINÁTOR ZAVÍRÁNÍ
 - POŽÁRNÍ UZÁVĚR - EI 60 DP1-C + KOORDINÁTOR ZAVÍRÁNÍ
 - POŽÁRNÍ UZÁVĚR - EI 30 DP3-C + KOORDINÁTOR ZAVÍRÁNÍ
 - POŽÁRNÍ UZÁVĚR - EI 60 DP1-C
 - VSTUP NA KARTU - EPS ODBLOKUJE

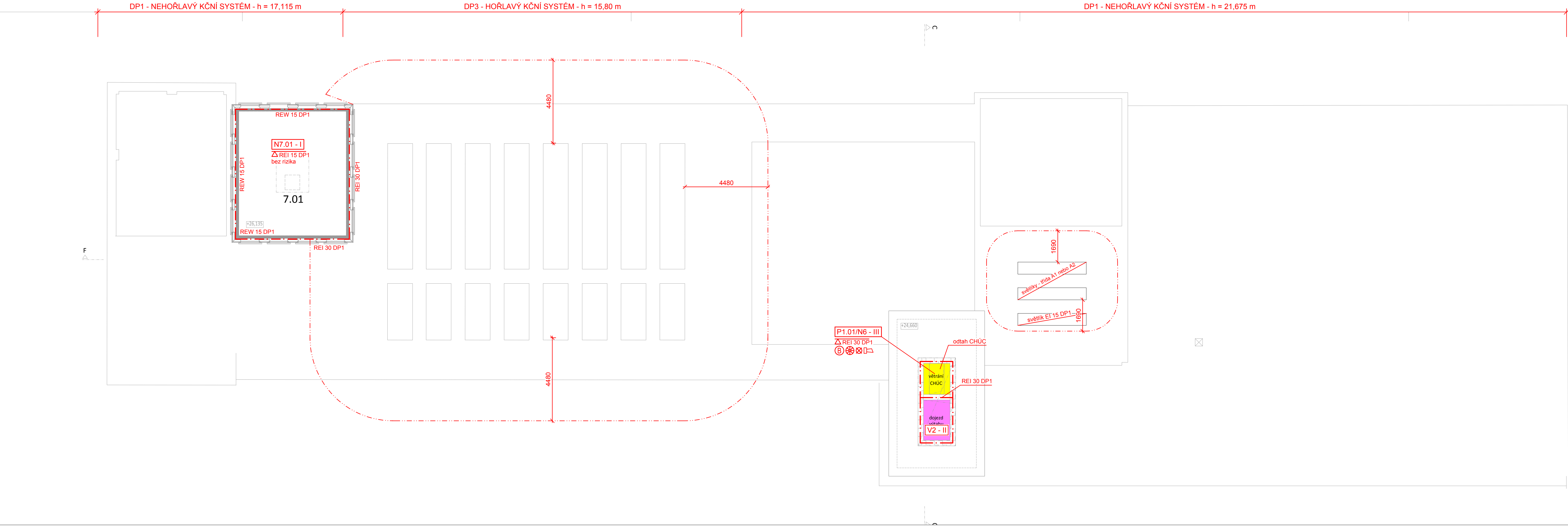
VEDOUCÍ PROJEKTU	Ing. HUF		
VYPRACOVAL	Ing. NOVÁK		
KONTROLOVAL	Ing. HUF		
KRESLIL	Ing. NOVÁK		
INVESTOR : Pardubický kraj			
Wintemitizovaný automatické mlýny v Pardubicích, Mezi mosty, 530 03 Pardubice			
OBNOVA WINTERMITIZOVÝCH AUTOMATICKÝCH MLÝNŮ PRO VÝCHODOČESKOU GALERII V PARDUBICÍCH			
NAZEV VÝKRESU: D.1.3 - Půdorys 3.NP			
DATUM	08/2018	FORMÁT	6x44
ČÍSLO ZAKÁZKY	096-LH18	STUPEŇ	DUR + DSP
SOUBOR	096-LH18	MĚŘÍTKO	ČÍS. VÝKRESU
	1:100		04



TABULKA MÍSTNOSTÍ		
Č.m.	Funkce	Plocha m²
4. NP		
4.01	Výťah osobní	6,05
4.02	Schodiště	12,23
4.03	Hala	29,39
4.04	Výstavní prostor	21,85
4.05	Předsíň (spojitá s 3. NP)	7,49
4.06	Předsíň (spojitá s 3. NP)	7,66
4.07	Výstavní kabinet (spojitý s 3. NP)	7,60
4.08	Výstavní kabinet (spojitý s 3. NP)	7,45
4.09	Výstavní kabinet (spojitý s 3. NP)	9,46
4.10	Výstavní kabinet (spojitý s 3. NP)	9,89
4.11	WC předsíň	11,41
4.12	WC M předsíň	4,71
4.13	WC M kabina	1,62
4.14	Úklidová komora	1,62
4.15	WC imobilní	3,17
4.16	WC Ž předsíň	5,83
4.17	WC Ž kabina	1,61
4.18	WC Ž kabina	1,50
4.19	Výstavní sál	248,04
4.20	Chodba	38,06
4.21	Odborná pracovna	31,51
4.22	Depozitář	68,74
4.23	Depozitář	97,48
4.24	Schodiště	16,92
4.25	Výťah osobní	3,11
4.26	Výťah osobní s přepravou exponátů	10,18
4.27	Chodba	12,99
4.28	Depozitář	16,34
4.29	Sklad obalů, mobiliáře apod.	52,85
4.30	Sklad obalů, mobiliáře apod.	82,32
4.31	Rezerva pro stavbu galerie	294,97

- LEGENDA PO:
- ① VNITŘNÍ ODBĚRNÉ MÍSTO
 - DVEŘNÍ KŘÍDLO BEZ ZÁMKU NEBO OPATŘENÉ PANIKOVÝM KOVÁNÍM DLE ČSN EN 179
 - SMĚR OKNU
 - VÝCHOD NA VOLNÉ PROSTRANSTVÍ
 - PROSTOR VÝTAHOVÉ ŠACHTY
 - PROSTOR CHŮC
 - POŽÁRNÍ PÁSY
 - STROPY – POŽÁRNÍ ODOLNOST ZDOLA
 - STROPY – POŽÁRNÍ ODOLNOST ZDOLA I SHORA
 - STĚNY
 - NOSNÉ KONSTRUKCE
 - 1x PHP
 - PRENOSNÝ HASIČÍ PŘÍSTROJ
 - HRANICE POŽÁRNÍHO ÚSEKU
 - ODSTUPOVÉ VZDÁLENOSTI
 - NOUZOVÉ OSVĚTLENÍ
 - NUČENÉ VĚTRÁNÍ
 - OZNAČENÍ TYPU CHŮC
 - SHZ-ML
 - SHZ-PL
 - EPS
 - PROSTOR VYBAVENÝ STABILNÍM HASIČÍM ZAŘÍZENÍM – MLHOVÝM
 - PROSTOR VYBAVENÝ STABILNÍM HASIČÍM ZAŘÍZENÍM – PLYNOVÝM
 - PROSTOR VYBAVENÝ ELEKTRICKOU POŽÁRNÍ SIGNALIZACÍ
 - PROSTOR VYBAVENÝ AKUSTICKÝM POPLACHOVÝM ZAŘÍZENÍM
 - POŽÁRNÍ ÚSEK – STUPEŇ POŽÁRNÍ BEZPEČNOSTI
 - N1.01 - I
 - HLAVNÍ OŠTŘEDNA EPS
 - STROJOVNA SHZ
 - V1 - III
 - V2 - II
 - V3 - II
 - VÝTAHOVÁ ŠACHTA – III. SPB
 - požární dělicí konstrukce – EI 30 DP1
 - požární uzávěry – EW 30 DP1
 - VÝTAHOVÁ ŠACHTA – II. SPB
 - požární dělicí konstrukce – EI 30 DP1
 - požární uzávěry – EW 30 DP1
 - VÝTAHOVÁ ŠACHTA – I. SPB
 - požární dělicí konstrukce – EI 30 DP1
 - požární uzávěry – EW 30 DP1
 - CENTRAL STOP
 - TOTAL STOP
 - VÝSTĚNÍ POŽÁRNÍHO NEZAVODNĚNÉHO POTRUBÍ
 - POŽÁRNÍ UZÁVĚR – EI 30 DP1-C-S + KOORDINÁTOR ZAVÍRÁNÍ
 - POŽÁRNÍ UZÁVĚR – EI 30 DP1-C-S
 - POŽÁRNÍ UZÁVĚR – EW 30 DP1
 - POŽÁRNÍ UZÁVĚR – EW 45 DP2-C
 - POŽÁRNÍ UZÁVĚR – EI 30 DP3-C-S
 - POŽÁRNÍ UZÁVĚR – EI 30 DP3-C-S + KOORDINÁTOR ZAVÍRÁNÍ
 - POŽÁRNÍ UZÁVĚR – EI 60 DP1-C-S
 - POŽÁRNÍ UZÁVĚR – EI 30 DP1-C + KOORDINÁTOR ZAVÍRÁNÍ
 - POŽÁRNÍ UZÁVĚR – EW 30 DP1-C + KOORDINÁTOR ZAVÍRÁNÍ
 - POŽÁRNÍ UZÁVĚR – EI 60 DP1-C + KOORDINÁTOR ZAVÍRÁNÍ
 - POŽÁRNÍ UZÁVĚR – EW 30 DP3-C + KOORDINÁTOR ZAVÍRÁNÍ
 - POŽÁRNÍ UZÁVĚR – EI 60 DP1-C
 - VSTUP NA KARTU – EPS ODBLOKUE

VEDOUCÍ PROJEKTU	Ing. HUF		
VYPRACOVAL	Ing. NOVÁK		
KONTROLOVAL	Ing. HUF		
KRESLIL	Ing. NOVÁK		
INVESTOR : Pardubický kraj			
Wintemitizovaný automatické mlýny v Pardubicích, Mezi mosty, 530 03 Pardubice			
OBNOVA WINTERMITIZOVÝCH AUTOMATICKÝCH MLÝNŮ PRO VÝCHODOČESKOU GALERII V PARDUBICÍCH			
NAZEV VÝKRESU: D.1.3 - Půdorys 4.NP			
DATUM	08/2018	FORMÁT	6x44
ČÍSLO ZAKÁZKY	096-LH18	STUPEŇ	DUR + DSP
SOUBOR	096-LH18	MĚŘÍTKO	1:100
ČÍS. VÝKRESU	05		



TABULKA MÍSTNOSTÍ		
Č.m.	Funkce	Plocha m²
7.NP		
7.01	Zásobník vody pro SHZ	38,92

LEGENDA PO:

- VNITŘNÍ ODĚRNÉ MÍSTO
- DVEŘNÍ KŘÍDLO BEZ ZÁMKU NEBO OPATŘENÉ PANIKOVÝM KOVÁNÍM DLE ČSN EN 179
- SMĚR ÚNIKU
- ➔ VÝCHOD NA VOLNÉ PROSTRANSTVÍ
- PROSTOR VÝTAHOVÉ ŠACHTY
- PROSTOR CHŮC TYPU A, B nebo C
- POŽÁRNÍ PÁSY
- △ REI 45 DP1 STROPY – POŽÁRNÍ ODOLNOST ZDOLA
- ▽ REI 45 DP1 STROPY – POŽÁRNÍ ODOLNOST ZDOLA I SHORA
- △ REI 45 DP1 STĚNY
- REW 45 DP1 NOSNÉ KONSTRUKCE
- 1x ▲ PHP PŘENOSNÝ HASÍCÍ PŘÍSTROJ
- — — HRANICE POŽÁRNÍHO ÚSEKU
- - - - - ODSTUPOVÉ VZDÁLENOSTI
- ⊗ NOUZOVÉ OSVĚTLENÍ
- ⊗ NUCENÉ VĚTRÁNÍ
- Ⓟ OZNAČENÍ TYPU CHŮC
- SHZ-ML PROSTOR VYBAVENÝ STABILNÍM HASÍCÍM ZAŘÍZENÍM – MLHOVÝM
- SHZ-PL PROSTOR VYBAVENÝ STABILNÍM HASÍCÍM ZAŘÍZENÍM – PLYNOVÝM
- EPS PROSTOR VYBAVENÝ ELEKTRICKOU POŽÁRNÍ SIGNALIZACÍ
- ☏ PROSTOR VYBAVENÝ AKUSTICKÝM POPLACHOVÝM ZAŘÍZENÍM
- N1.01 - I POŽÁRNÍ ÚSEK – STUPEŇ POŽÁRNÍ BEZPEČNOSTI
- ☐ HLAVNÍ ÚSTŘEDNA EPS
- ☐ STROJOVNA SHZ
- V2 - II VÝTAHOVÁ ŠACHTA – II. SPB
– požárně dělící konstrukce – EI 30 DP1
– požární uzávěry – EW 30 DP1
- CS CENTRAL STOP
- TS TOTAL STOP

VEDOUcí PROJEKTU	Ing. HUF	
VYPRACOVAL	Ing. NOVÁK	
KONTROLOVAL	Ing. HUF	
KRESLIL	Ing. NOVÁK	

INVESTOR : Pardubický kraj

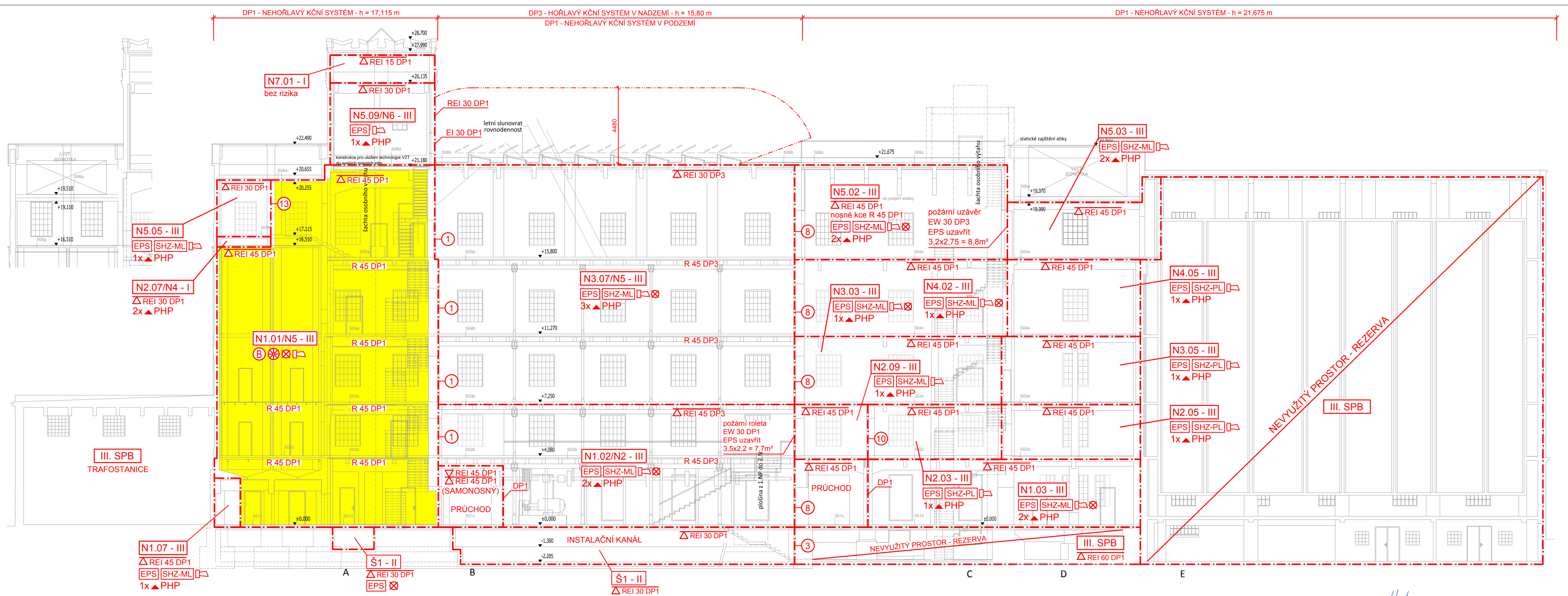
Wintemitizovy automatické mlýny v Pardubicích, Mezi mosty, 530 03 Pardubice

OBNOVA WINTERMITIZOVÝCH AUTOMATICKÝCH MLÝNŮ
PRO VÝCHODOČESKOU GALERII V PARDUBICÍCH

NAZEV VÝKRESU: D.1.3 - Půdorys 7.NP

DATUM	08/2018
FORMÁT	6x44
ČÍSLO ZAKÁZKY	096-LH18
STUPEŇ	DUR + DSP
SOUBOR	096-LH18
MĚŘÍTKO	1:100
ČÍS. VÝKRESU	08

Projekty PO,s.r.o.
Příkop 6 - IBC, 602 00 Brno
Telefon: +420 545 173 539
IČ: 48907898, www.projektypo.cz



LEGENDA PO:

- | | | | |
|--|---|--|---|
| | PROSTOR CHŮC | | ODSTUPOVÉ VZDÁLENOSTI |
| | STROPY - POŽÁRNÍ ODOLNOST ZDOLA | | NOUZOVÉ OSVĚTLENÍ |
| | STROPY - POŽÁRNÍ ODOLNOST ZDOLA I SHORA | | NUCENÉ VĚTRÁNÍ |
| | STĚNY | | OZNAČENÍ TYPU CHŮC |
| | NOSNÉ KONSTRUKCE | | PROSTOR VYBAVENÝ STABILNÍM HASICÍM ZAŘÍZENÍM - MLHOVÝM |
| | PŘENOSNÝ HASICÍ PŘÍSTROJ | | PROSTOR VYBAVENÝ STABILNÍM HASICÍM ZAŘÍZENÍM - PLYNOVÝM |
| | HRANICE POŽÁRNÍHO ÚSEKU | | PROSTOR VYBAVENÝ ELEKTRICKOU POŽÁRNÍ SIGNALIZACÍ |

- | | |
|--|---|
| | PROSTOR VYBAVENÝ AKUSTICKÝM POPLACHOVÝM ZAŘÍZENÍM |
| | POŽÁRNÍ ÚSEK - STUPEŇ POŽÁRNÍ BEZPEČNOSTI |
| | INSTALAČNÍ KANÁL - II. SPB |
| | - požární dělicí konstrukce - EI 30 DP1 |
| | - požární uzavěry - EW 30 DP1 |

- | | |
|---|---|
| 1 | POŽÁRNÍ UZÁVĚR - EI 30 DP1-C-S + KOORDINÁTOR ZAVÍRÁNÍ |
| 2 | POŽÁRNÍ UZÁVĚR - EI 30 DP1-C-S |
| 3 | POŽÁRNÍ UZÁVĚR - EW 30 DP1 |
| 4 | POŽÁRNÍ UZÁVĚR - EW 45 DP2-C |
| 5 | POŽÁRNÍ UZÁVĚR - EI 30 DP3-C-S |
| 6 | POŽÁRNÍ UZÁVĚR - EI 30 DP3-C-S + KOORDINÁTOR ZAVÍRÁNÍ |
| 7 | POŽÁRNÍ UZÁVĚR - EI 60 DP1-C-S |
| 8 | POŽÁRNÍ UZÁVĚR - EW 30 DP1-C + KOORDINÁTOR ZAVÍRÁNÍ |

- | | |
|----|---|
| 9 | POŽÁRNÍ UZÁVĚR - EW 45 DP2-C + KOORDINÁTOR ZAVÍRÁNÍ |
| 10 | POŽÁRNÍ UZÁVĚR - EW 30 DP3-C + KOORDINÁTOR ZAVÍRÁNÍ |
| 11 | POŽÁRNÍ UZÁVĚR - EW 60 DP1-C |
| 12 | POŽÁRNÍ UZÁVĚR - EW 30 DP1-C |
| 13 | POŽÁRNÍ UZÁVĚR - EI 15 DP3-C-S |
| 14 | POŽÁRNÍ UZÁVĚR - EW 30 DP3-C |

VEDOUČÍ PROJEKTU	Ing. HUF		
VYPRACOVAL	Ing. NOVÁK		
KONTROLOVAL	Ing. HUF		
KRESLIL	Ing. NOVÁK		
INVESTOR : Pardubický kraj			
Winternitzovy automatické mlýny v Pardubicích, Mezi mosty, 530 03 Pardubice			
OBNOVA WINTERNITZOVÝCH AUTOMATICKÝCH MLÝNŮ PRO VÝCHODOČESKOU GALERII V PARDUBICÍCH			
NÁZEV VÝKRESU:			
D.1.3 - Řez F-F			
DATUM	08/2018		
FORMÁT	3x44		
ČÍSLO ZAKÁZKY	096-LH18		
STUPEŇ	DUR + DSP		
SOUBOR	096-LH18		
MĚŘITKO	ČÍS. VÝKRESU		
1:150	09		



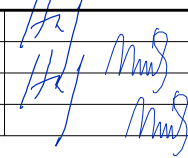

LEGENDA PO:



PODZEMNÍ HYDRANT

NADZEMNÍ HYDRANT



VEDOUcí PROJEKTU	Ing. HUF			Projekty PO,s.r.o. Příkop 6 - IBC, 602 00 Brno Telefon: +420 545 173 539 IČ: 48907898, www.projektypo.cz
VYPRACOVAL	Ing. NOVÁK			
KONTRÓLOVAL	Ing. HUF			
KRESLIL	Ing. NOVÁK			
INVESTOR : Pardubický kraj			DATUM	08/2018
Winternitzovy automatické mlýny v Pardubicích, Mezi mosty, 530 03 Pardubice			FORMÁT	1x4
OBNOVA WINTERNITZOVÝCH AUTOMATICKÝCH MLÝNŮ PRO VÝCHODOČESKOU GALERII V PARDUBICÍCH			ČÍSLO ZAKÁZKY	096-LH18
			STUPEŇ	DUR + DSP
			SOUBOR	096-LH18
NÁZEV VÝKRESU: D.1.3 - Situace - hydranty			MĚŘÍTKO -	ČÍS. VÝKRESU 11